



# CATÁLOGO 2026

SABER C - IMPLANET

CRANEOPLASTÍAS

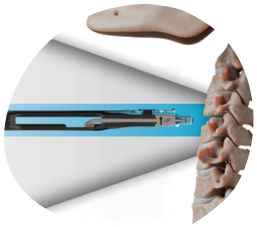


ELEVATION  
SPINE



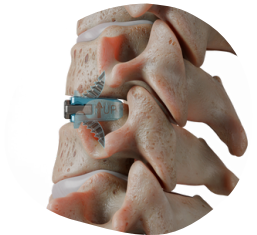


# ELEVATION SPINE



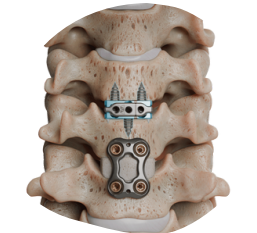
## **Corredor mínimamente invasivo.**

La instrumentación de diseño compacto y la fijación en línea facilitan el uso de Saber-C a través de incisiones pequeñas, permitiendo también un acceso más sencillo a áreas complejas de la columna cervical.



## **Perfil cero.**

El implante se integra al nivel del cuerpo vertebral, creando una estructura completamente alineada y de bajo perfil.



## **Técnica simplificada.**

Gracias a su placa de perfil reducido y fijación en línea, Saber-C simplifica la fusión de segmentos adyacentes de manera eficiente.



## **Versatilidad de fijación.**

Saber-C ofrece opciones de fijación con puntas o tornillos, proporcionando flexibilidad para adaptarse a las necesidades quirúrgicas y a la anatomía del paciente.

La innovación en cirugía de columna ha alcanzado un nuevo nivel con el sistema Saber-C de Elevation Spine. Esta solución de fusión cervical redefine los estándares tradicionales gracias a su diseño zero-profile, que se integra a la perfección con la anatomía del paciente, reduciendo riesgos de complicaciones y optimizando el tiempo quirúrgico. Además, su versatilidad en fijación —ya sea con clavos o tornillos— permite adaptarse a las necesidades únicas de cada cirugía, simplificando procedimientos y mejorando los resultados para pacientes y cirujanos. En Uhl Medical, reafirmamos nuestro compromiso continuo de acercar a los cirujanos de columna y sus pacientes la tecnología más avanzada y emergente, facilitando procedimientos más seguros, efectivos y con un impacto positivo en la calidad de vida.



# implanet



Sistema de tornillos ISS-JAZZ Diseño y fabricación francesa, conforme a la directiva 93/42/CE. Envase único estéril que incluye bloqueador, para facilitar el manejo de constructos asimétricos en deformaciones. Tornillos autorroscantes poliaxiales y monoaxiales, con rosca tipo corticoesponjosa/compresora cilíndrica y diseño de tornillo con núcleo cilíndrico. Bloqueador de bloqueo universal seguro de un solo paso. Gama de ganchos pediculares, laminares y torácicos. Diseño de perfil bajo que se adapta a varillas de 6,0 mm o 5,5 mm de diámetro. Amplia gama de varillas: precurvadas y rectas, en aleación de titanio o rectas en cromo-cobalto. Conectores transversales multiángulo monobloque o adaptativos. Conectores ilio-sacros «one step blocking» con sistema anti-back out. Instrumentación sencilla, eficaz y fácil de utilizar.

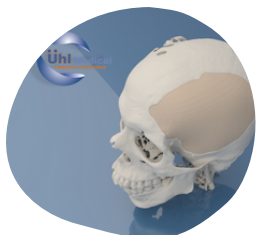
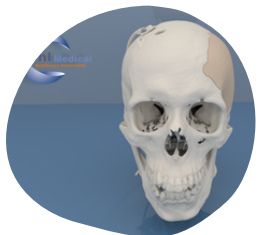
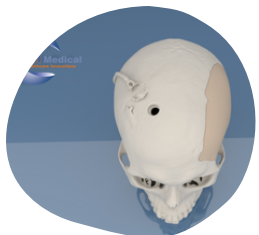


El Sistema de Tornillos ISS-JAZZ es el resultado de la colaboración entre cirujanos de columna especializados que trabajan tanto en hospitales universitarios públicos como en clínicas privadas, y el equipo de Implanet, experto en este campo.



# materialise

- IMPLANTES PARA CRANEOPLASTÍAS
- IMPRESOS EN IMPRESORA 3D APIUM M220
- IMPRESOS CON MATERIAL VESTAKEP PEEK  
(POLIETER ETHER KETONA)
- DISEÑADO MEDIANTE EL SOFTWARE BELGA  
MATERIALISE



PEEK (Poliether Ether Ketona) es un material muy resistente, ligero, bioactivo y biocompatible que por su versatilidad permite elaborar prótesis craneales personalizadas a partir de TC y mediante el uso de la tecnología en impresión 3D. Ventajas de los implantes impresos en PEEK 1. Prótesis 100% personalizadas. 2. Adaptación precisa al cráneo del paciente con excelente simetría. 3. Material bioactivo y biocompatible. 4. Sin conductividad eléctrica. 5. Alta relación Resistencia/Peso.

